

หนังสือรับรองการจัดทำรายงานผลการปฏิบัติตามมาตรการป้องกันและแก้ไขผลกระทบสิ่งแวดล้อม  
และมาตรการติดตามตรวจสอบผลกระทบสิ่งแวดล้อม

โครงการเหมืองแร่หินอุตสาหกรรมชนิดหินปูน (เพื่ออุตสาหกรรมก่อสร้าง) ประทานบัตรที่  
32728/15729 ร่วมแผนผังโครงการทำเหมืองเดียวกันกับ ประทานบัตรที่ 32729/15730  
และ 32730/15731

วันที่ 5 มิถุนายน 2569

หนังสือรับรองฉบับนี้ ขอรับรองว่า บริษัท อคิราท์ คอนซัลแทนท์ จำกัด เป็นผู้จัดทำรายงานผลการ  
ปฏิบัติตามมาตรการป้องกันและแก้ไขผลกระทบสิ่งแวดล้อม และมาตรการติดตามตรวจสอบผลกระทบ  
สิ่งแวดล้อม โครงการเหมืองแร่หินอุตสาหกรรมชนิดหินปูน (เพื่ออุตสาหกรรมก่อสร้าง) ประทานบัตรที่  
32728/15729 ร่วมแผนผังโครงการทำเหมืองเดียวกันกับ ประทานบัตรที่ 32729/15730 และ  
32730/15731 ตั้งอยู่ที่ ตำบลทรัพย์ไพรวัลย์ อำเภอเอราวัณ จังหวัดเลย ของ บริษัท บำรุงเทพการศิลา จำกัด  
ฉบับประจำเดือน

( / ) มกราคม - มิถุนายน พ.ศ. 2569

( ) กรกฎาคม - ธันวาคม พ.ศ. ....

( ) อื่นๆ(ระบุ) .....

โดยมีคณะผู้จัดทำรายงาน ดังต่อไปนี้

ผู้จัดทำรายงาน	ลายมือชื่อ	ตำแหน่ง
1. นายพีระพัฒน์ วอง	.....	วิศวกรสิ่งแวดล้อม
2. นายชโลธร จริยานุวัตร	.....	นักวิชาการ



(นางจุฬารัตน์ อาษา)

กรรมการผู้จัดการ

## สารบัญ

## หน้า

รายงานการปฏิบัติตามมาตรการป้องกันและแก้ไขผลกระทบสิ่งแวดล้อมและมาตรการติดตามตรวจสอบผลกระทบสิ่งแวดล้อม โครงการเหมืองแร่ ชนิตแร่เหล็ก	1-1
บทนำความเป็นมาของโครงการ	1-2
ที่ตั้ง ขอบเขต และการคมนาคม	1-2
การดำเนินงานโดยทั่วไปของโครงการ	1-3
ลักษณะการใช้ประโยชน์ที่ดิน	1-4
แผนการดำเนินการติดตามคุณภาพสิ่งแวดล้อม	1-4
 รายงานผลการปฏิบัติตามมาตรการป้องกันและแก้ไขผลกระทบสิ่งแวดล้อม และมาตรการติดตามตรวจสอบคุณภาพสิ่งแวดล้อม โครงการเหมืองแร่ ชนิตแร่เหล็ก	 2-1
 การติดตามตรวจสอบคุณภาพสิ่งแวดล้อม	 3-1
วัตถุประสงค์	3-1
รายละเอียดการตรวจวัดคุณภาพสิ่งแวดล้อม	3-2
ผลการตรวจวัดคุณภาพสิ่งแวดล้อม	3-8
การเปรียบเทียบผลการตรวจวัดคุณภาพสิ่งแวดล้อม	3-13
ข้อเสนอแนะ	3-27

## สารบัญ (ต่อ)

### ภาคผนวก

- ก สำเนาประธานบัตรที่ 32728/15729, 32729/15730, 32730/15731 บริษัท บำรุงเทพการศิลา จำกัด ตามลำดับ
- เอกสารแนบ 1 มาตรการและแก้ไขผลกระทบสิ่งแวดล้อม ฉบับได้รับอนุญาต และ มาตรการและแก้ไขผลกระทบสิ่งแวดล้อมฉบับ แก้ไขแผนผังโครงการฯ
- เอกสารแนบ 2 รายงานการดำเนินงานด้านกองทุน กองทุนฟื้นฟู กองทุนเฝ้าระวังสุขภาพ กองทุนพัฒนาหมู่บ้านรอบพื้นที่เหมืองแร่ รายงานการประชุมคณะกรรมการมวลชนสัมพันธ์ และรับฟังความคิดเห็น
- เอกสารแนบ 3 การประเมินความเหมาะสมปริมาณการใช้วัตถุระเบิด รายการคำนวณประมาณการใช้วัตถุระเบิด
- เอกสารแนบ 4 รายงานผลการตรวจสอบสภาพพนักงาน
- เอกสารแนบ 5 สำเนาหนังสือส่งรายงานแผนฟื้นฟู รายงานแผนและผลการดำเนินงาน การฟื้นฟูพื้นที่ผ่านการทำเหมือง แบบ พร.๒๓๓
- เอกสารแนบ 6 รายงานผลการปฏิบัติตามมาตรการป้องกันและแก้ไขผลกระทบสิ่งแวดล้อมตามที่กรมอุตสาหกรรมพื้นฐานและการเหมืองแร่กำหนด จัดทำโดยวิศวกรควบคุมการทำเหมือง
- ข ผลการตรวจวัดคุณภาพสิ่งแวดล้อม
- ค มาตรฐานคุณภาพสิ่งแวดล้อม

**รายงานการปฏิบัติตามมาตรการป้องกันและแก้ไขผลกระทบสิ่งแวดล้อม  
และมาตรการติดตามตรวจสอบผลกระทบสิ่งแวดล้อม  
โครงการเหมืองแร่หินอุตสาหกรรม ชนิดหินปูน (เพื่ออุตสาหกรรมก่อสร้าง)**

1. ชื่อโครงการ.....เหมืองแร่หินอุตสาหกรรม ชนิดหินปูน (เพื่ออุตสาหกรรมก่อสร้าง).....  
ชื่อเดิมโครงการก่อนมีการเปลี่ยนแปลง (ถ้ามี) บริษัท สุรัตน์การศิลา จำกัด และ บริษัท จิตรรัตน์พัฒนา จำกัด
  2. สถานที่ตั้ง 132 หมู่ที่ 7 ตำบลทรัพย์ไพรวัลย์ อำเภอเอราวัณ จังหวัดเลย.....
  3. ชื่อเจ้าของโครงการ.....บริษัท บำรุงเทพการศิลา จำกัด.....  
ประทานบัตรเลขที่ 32728/15729 ร่วมแผนผังโครงการทำเหมืองเดียวกันกับ ประทานบัตร  
เลขที่ 32729/15730 และประทานบัตรเลขที่ 32730/15731.....
  4. สถานที่ติดต่อ.....132 หมู่ 7 ตำบลทรัพย์ไพรวัลย์ อำเภอเอราวัณ จังหวัดเลย.....  
โทรศัพท์.....08 5646 4768.....โทร.....-.....  
E-mail: pongpod.sod@gmail.com.....
  5. จัดทำโดย.....บริษัท อคิราห์ คอนซัลแทนท์ จำกัด.....
  6. โครงการได้รับความเห็นชอบในรายงานการประเมินผลกระทบสิ่งแวดล้อม เมื่อ.....18 สิงหาคม 2546.....
  7. โครงการได้นำเสนอรายงานผลการปฏิบัติตามมาตรการฯ ครึ่งสุดท้ายเมื่อ.....22 มกราคม 2569.....
  8. รายละเอียดโครงการ  
ลักษณะ/ประเภทโครงการ.....เหมืองเปิด ทำเหมืองแร่หินอุตสาหกรรม ชนิดหินปูน (เพื่ออุตสาหกรรมก่อสร้าง)  
ขนาดพื้นที่โครงการ/ระยะทาง.....จำนวน 855 ไร่ 2 งาน 38 ตารางวา.....  
กิจกรรมในโครงการ (โดยสรุป)  
\* การบำบัดน้ำเสีย.....-.....  
\* อาชีวอนามัยและความปลอดภัย.....-.....  
\* การจัดการขยะมูลฝอย/กากของเสีย.....-.....  
\* อื่นๆ.....-.....
- \* เปรียบเทียบรายละเอียดการดำเนินการของโครงการที่เปลี่ยนแปลงหรือแตกต่างไปจากรายละเอียด  
ที่เสนอไว้ในรายงานการประเมินผลกระทบสิ่งแวดล้อม

## บทที่ 1

### สภาพแวดล้อมของโครงการและข้อมูลในปัจจุบัน

#### 1.1 ความเป็นมาของโครงการ

ในการจะได้มาซึ่งทรัพยากรอันมีคุณค่านั้น เราเสี่ยงไม่ได้ว่าการทำเหมืองแร่เป็นการทำลายสิ่งแวดล้อม ทำลายทัศนียภาพอันสวยงาม เปลี่ยนแปลงสภาพภูมิประเทศ แต่ความเป็นจริงแล้ว การทำเหมืองแร่ฯ ได้ดำเนินกิจกรรมโดยได้คำนึงถึงความคุ้มค่าในการใช้ประโยชน์แร่ และได้สนับสนุนกิจกรรมทั้งในด้านสังคม ทำให้เศรษฐกิจเจริญเติบโตอีกทางหนึ่งด้วย ดังนั้น เมื่อมีการเริ่มกิจกรรมการทำเหมืองแร่ขึ้น จึงจำเป็นต้องมีการติดตามผลกระทบทางสิ่งแวดล้อมอย่างสม่ำเสมอ เพื่อเป็นการตรวจสอบและป้องกันความเสียหายที่อาจเกิดขึ้นกับสิ่งแวดล้อมได้ในอนาคต โดยปัจจุบันเทคโนโลยีและวิวัฒนาการมีความเจริญก้าวหน้าอย่างรวดเร็ว ทำให้มนุษย์มีอุปกรณ์ เครื่องมือที่ช่วยให้การดำรงชีวิต อันก่อให้เกิดความสะดวกสบายเป็นอย่างมาก ซึ่งในทางกลับกันการที่ได้มาซึ่งเทคโนโลยีอันทันสมัยและความสะดวกสบายในการดำรงชีวิต ย่อมแลกมาด้วยการใช้ทรัพยากรธรรมชาติอย่างเสี่ยงไม่ได้ ซึ่งทรัพยากรธรรมชาติมีการใช้ในหลายรูปแบบ ไม่ว่าจะเป็นการสัมปทานป่าไม้ การขุดเจาะน้ำมัน และการสัมปทานด้านเหมืองแร่ และอีกหลากหลายกิจกรรมซึ่งกิจกรรม การทำเหมืองแร่ก็อาจทำให้มีการเปลี่ยนแปลงและเกิดผลกระทบต่อสิ่งแวดล้อมขึ้นได้ จึงได้ดำเนินการจัดทำรายงานการปฏิบัติตามมาตรการป้องกันและแก้ไขผลกระทบสิ่งแวดล้อมพร้อมรายละเอียดการดำเนินกิจกรรมการพัฒนาสิ่งแวดล้อมและการใช้ประโยชน์ที่ดินโดยรอบพื้นที่โครงการและพื้นที่โดยรอบแนวเขตประทานบัตรฯ ตามที่ บริษัท บำรุงเทพการศิลา จำกัด ที่ได้รับอนุญาตจากทางหน่วยงานที่เกี่ยวข้องมาแล้ว ได้มีการจัดการสภาพพื้นที่ในปัจจุบัน เพื่อจะได้เสนอรายละเอียดในการทำเหมืองแร่ในช่วงระยะเวลาระหว่างเดือน มกราคม ถึงเดือน มิถุนายน ปี 2569 และนำเสนอข้อมูลการดำเนินการปฏิบัติตามมาตรการป้องกันและแก้ไขผลกระทบสิ่งแวดล้อมและการติดตามตรวจสอบสภาพสิ่งแวดล้อม และการปรับปรุงสภาพพื้นที่ในการทำเหมืองแร่ในปัจจุบัน

#### 1.2 ที่ตั้ง ขอบเขต และการคมนาคม

ลักษณะและสภาพพื้นที่โดยทั่วไปของโครงการเหมืองแร่หินอุตสาหกรรมชนิดหินปูน (เพื่ออุตสาหกรรมก่อสร้าง) ประทานบัตรเลขที่ 32728/15729 ร่วมแผนผังโครงการทำเหมืองเดียวกันกับ ประทานบัตรเลขที่ 32729/15730 และประทานบัตรเลขที่ 32730/15731 ของ บริษัท บำรุงเทพการศิลา จำกัด ตั้งอยู่ที่ ตำบลทรัพย์ไพรวัลย์ อำเภอเอราวัณ จังหวัดเลย มีรายละเอียดต่อไปนี้

##### 1) ตำแหน่งที่ตั้ง

ที่ตั้งของโครงการเหมืองแร่หินอุตสาหกรรมชนิดหินปูน(เพื่ออุตสาหกรรมก่อสร้าง) ประทานบัตรเลขที่ 32728/15729 ร่วมแผนผังโครงการทำเหมืองเดียวกันกับ ประทานบัตรเลขที่ 32729/15730 และ ประทานบัตรเลขที่ 32730/15731 ของบริษัท บำรุงเทพการศิลา จำกัด ตั้งอยู่ที่ ตำบลทรัพย์ไพรวัลย์ อำเภอเอราวัณ จังหวัดเลย แสดงอยู่ในแผนที่ภูมิประเทศ ของกรมแผนที่ทหาร มาตราส่วน 1 : 50,000 ลำดับชุด L7017 ระวัง 5343 II และระวัง 5443 II อยู่ระหว่างเส้นกริดตั้งที่ 818 -820 ตะวันออก และเส้นกริดนอนที่ 1904 - 1906 เหนือ

## 2) ลักษณะภูมิประเทศ ประเภท และขนาดของพื้นที่ ปริมาณสำรองแร่ในการทำเหมือง

โครงการเหมืองแร่หินอุตสาหกรรมชนิดหินปูน (เพื่ออุตสาหกรรมการก่อสร้าง) ประทานบัตรเลขที่ 32728/15729 ร่วมแผนผังโครงการทำเหมืองเดียวกันกับประทานบัตรเลขที่ 32729/15730 และ ประทานบัตรเลขที่ 32730/15731 ของบริษัท บำรุงเทพการศิลา จำกัด ตั้งอยู่ที่ ตำบล ทรัพย์ไพวัลย์ อำเภอรอวัน จังหวัดเลย มีลักษณะภูมิประเทศเป็นภูเขาและที่ราบ มีความสูง 360 - 460 เมตรจากระดับน้ำทะเลปานกลาง โดยพื้นที่โครงการวางเขตทับที่ดินเขตป่าสงวนแห่งชาติ ป่าดงช้างทอง ป่าดงหนองไผ่ และป่าดงผาสายยอด เต็มทั้งพื้นที่ รวมเนื้อที่ทั้งหมด 855-2-38 ไร่

ประทานบัตรเลขที่ 32728/15729 เนื้อที่ 289 ไร่ 0 งาน 0 ตารางวา ได้รับอนุญาตประทานบัตร วันที่ 7 กรกฎาคม 2548 มีอายุ 10 ปี และได้อนุญาตต่ออายุ วันที่ 7 กรกฎาคม 2558 สิ้นอายุ 6 กรกฎาคม 2573 มีอายุ 15 ปี รวมมีอายุ 25 ปี มีปริมาณสำรองแร่ 79,149,500 เมตริกตัน

ประทานบัตรเลขที่ 32729/15730 เนื้อที่ 272 ไร่ 0 งาน 85 ตารางวา ได้รับอนุญาตประทานบัตร วันที่ 7 กรกฎาคม 2548 มีอายุ 10 ปี และได้อนุญาตต่ออายุ วันที่ 7 กรกฎาคม 2558 สิ้นอายุ 6 กรกฎาคม 2573 มีอายุ 15 ปี รวมมีอายุ 25 ปี มีปริมาณสำรองแร่ 80,405,400 เมตริกตัน

ประทานบัตรเลขที่ 32730/15731 เนื้อที่ 294 ไร่ 1 งาน 53 ตารางวา ได้รับอนุญาตประทานบัตร วันที่ 7 กรกฎาคม 2548 มีอายุ 10 ปี และได้อนุญาตต่ออายุ วันที่ 7 กรกฎาคม 2558 สิ้นอายุ 6 กรกฎาคม 2573 มีอายุ 15 ปี รวมมีอายุ 25 ปี มีปริมาณสำรองแร่ 57,949,800 เมตริกตัน

### 3) การคมนาคม

การคมนาคมเพื่อเข้าสู่พื้นที่โครงการเหมืองแร่หินอุตสาหกรรมชนิดหินปูน (เพื่ออุตสาหกรรมการก่อสร้าง) ประทานบัตรเลขที่ 32728/15729 ร่วมแผนผังโครงการทำเหมืองเดียวกันกับ ประทานบัตรเลขที่ 32729/15730 และประทานบัตรเลขที่ 32730/15731 ของบริษัท บำรุงเทพการศิลา จำกัด ตั้งอยู่ที่ ตำบล ทรัพย์ไพวัลย์ อำเภอรอวัน จังหวัดเลย สามารถใช้เส้นทางรถยนต์โดยตั้งต้นจากอำเภอมิ่งเมือง จังหวัดเลย ตามทางหลวงหมายเลข 201 ถึงอำเภอรอวันสะพุง เลี้ยวซ้ายตามทางหลวงหมายเลข 210 ถึงบริเวณอำเภอรอวัน ประมาณหลักกิโลเมตรที่ 21 ระยะทางประมาณ 44 กิโลเมตร เลี้ยวขวาตามทางหลวงหมายเลข 2400 เดินทางต่อไปอีกประมาณ 15 กิโลเมตร ถึงประมาณหลักกิโลเมตรที่ 31 เลี้ยวขวาเข้าสู่ถนนลาดยาง ผ่านพื้นที่เกษตรกรรม ระยะทางประมาณ 3.2 กิโลเมตร เข้าถึงพื้นที่โครงการอยู่ด้านขวาของถนน

### 1.3 การดำเนินงานโดยทั่วไปของโครงการ

โครงการเหมืองแร่หินอุตสาหกรรมชนิดหินปูน(เพื่ออุตสาหกรรมการก่อสร้าง) ประทานบัตรเลขที่ 32728/15729 ร่วมแผนผังโครงการทำเหมืองเดียวกันกับประทานบัตรที่ 32729/15730 และ ประทานบัตรเลขที่ 32730/15731 ของ บริษัท บำรุงเทพการศิลา จำกัด ได้ดำเนินการทำเหมืองทั้งสามแปลงตั้งอยู่ที่ ตำบล ทรัพย์ไพวัลย์ อำเภอรอวัน จังหวัดเลย จากลักษณะภูมิประเทศ จะเห็นว่าแหล่งแร่เป็นภูเขาและที่ราบ ดังนั้น จึงมีการทำเหมืองโดยวิธีเหมืองหาบ เริ่มด้วยการเตรียมพื้นที่สร้างอาคารสำนักงาน โรงม่หิน ภายในพื้นที่โครงการ อาคารเก็บวัตถุดิบ ปรับสภาพพื้นที่สำหรับกองเก็บเปลือกดินและเศษหิน บ่อดักตะกอน รวมถึงปรับปรุงสภาพเส้นทางขนส่งแร่เพื่อจำหน่าย โดยการทำเหมือง ได้ทำการเปิดการทำเหมืองเป็นขั้นบันได เป็นไปตามแผนผังโครงการที่ได้กำหนดไว้ การทำเหมืองที่ได้รับอนุญาตจากกรมอุตสาหกรรมพื้นฐาน

และการเหมืองแร่ได้รับความเห็นชอบมาแล้วทั้งนี้เพื่อความปลอดภัยในการทำงานมีการควบคุมการทำงานโดยมีวิศวกรควบคุมให้คำแนะนำโดยตลอดในระหว่างการทำงานปฏิบัติงานของพนักงาน

#### 1.4 ลักษณะการใช้ประโยชน์ที่ดิน

การใช้ที่ดินบริเวณพื้นที่โครงการเหมืองแร่หินอุตสาหกรรมชนิดหินปูน (เพื่ออุตสาหกรรมก่อสร้าง) ประทานบัตรเลขที่ 32728/15729 ร่วมแผนผังโครงการทำเหมืองเดียวกันกับ ประทานบัตรเลขที่ 32729/15730 และประทานบัตรเลขที่ 32730/15731 ของบริษัท บำรุงเทพการศิลา จำกัด ตั้งอยู่ที่ตำบลทรัพย์ไพรวัลย์ อำเภอเอราวัณ จังหวัดเลย ซึ่งมีเนื้อที่ทั้งหมด 855-2-38 ไร่ ตามลำดับ ประกอบด้วยพื้นที่การทำเหมือง โรงแต่งแร่ และพื้นที่ใช้สอยต่าง ๆ เช่น ที่เก็บกองแร่ป่นดิน บ่อตกตะกอน กองเปลือกดิน สำนักงาน บ้านพัก โรงซ่อม ลานจอดรถ โรงอาหาร และพื้นที่ใช้สอยอื่น ๆ ที่เกี่ยวเนื่องจากการทำเหมือง บริษัทฯ ได้ใช้ประโยชน์ในที่ดินอย่างคุ้มค่า

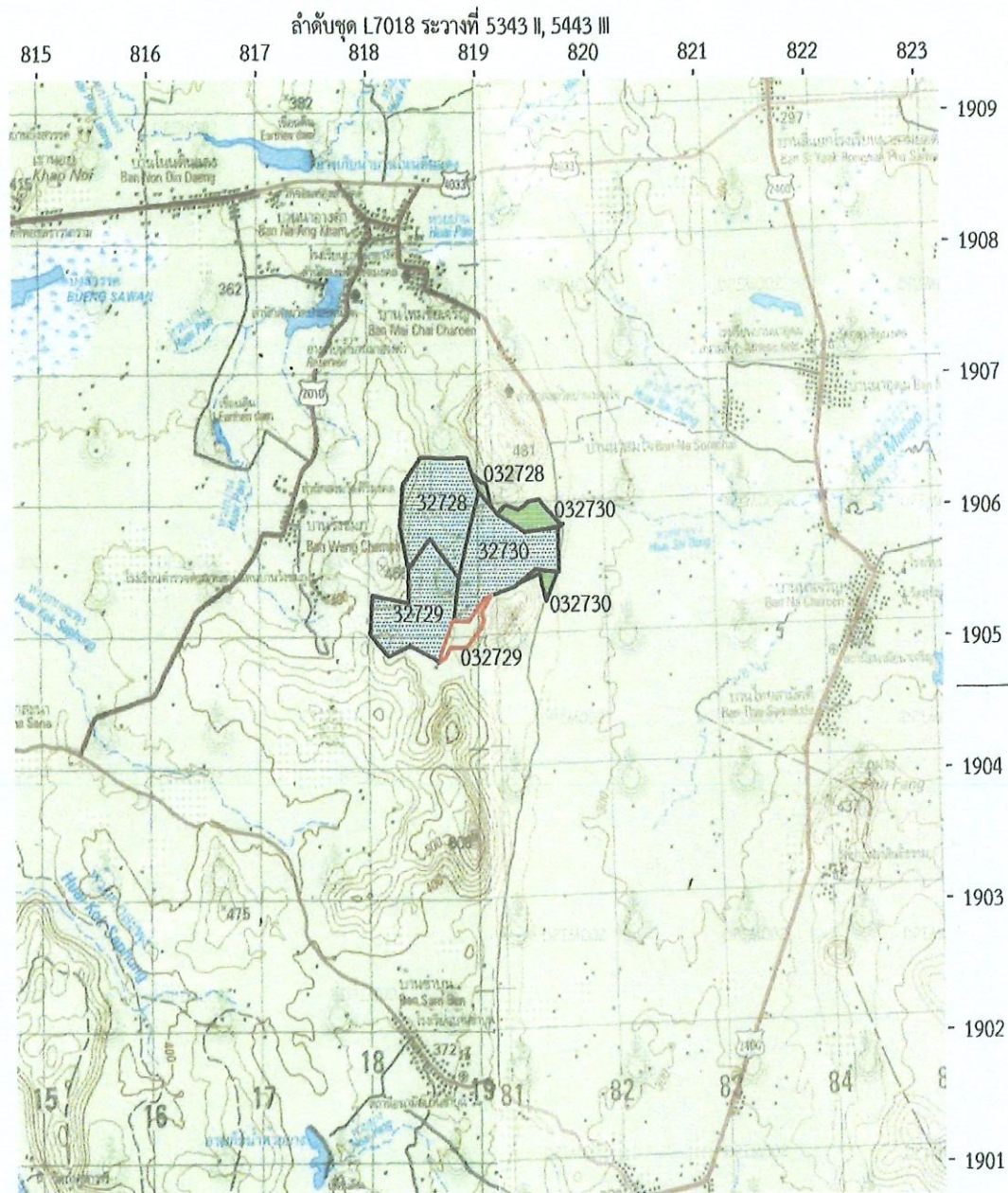
#### 1.5 แผนการดำเนินการติดตามคุณภาพสิ่งแวดล้อม

การติดตามวัดคุณภาพสิ่งแวดล้อมโครงการเหมืองแร่หินอุตสาหกรรมชนิดหินปูน (เพื่ออุตสาหกรรมก่อสร้าง) ประทานบัตรเลขที่ 32728/15729 ร่วมแผนผังโครงการทำเหมืองเดียวกันกับ ประทานบัตรเลขที่ 32729/15730 และประทานบัตรเลขที่ 32730/15731 บริษัท บำรุงเทพการศิลา จำกัด ตั้งอยู่ที่ ตำบลทรัพย์ไพรวัลย์ อำเภอเอราวัณ จังหวัดเลย มีรายละเอียดดังแสดงไว้ในตารางที่ 1-1

ตารางที่ 1-1 ดำเนินการติดตามตรวจสอบคุณภาพสิ่งแวดล้อมของโครงการฯ

ทรัพยากรสิ่งแวดล้อม	สถานีตรวจวัด	พารามิเตอร์ที่ตรวจวัด	ความถี่
1. ตรวจวัดปริมาณฝุ่นละอองรวมในอากาศ (TSP) ปริมาณฝุ่นละอองขนาดเล็กกว่า 10 ไมครอน /ตรวจวัดค่าความทึบแสง (Opacity)	-ชุมชนบ้านนาสมใจ -ชุมชนบ้านใหม่ชัยเจริญ -ชุมชนบ้านวังชมพู -บริเวณโรงโม่หินของโครงการ  -ในโรงโม่หิน	-Total Suspended Particulate (TSP) 24 hr. -Leq 24 hr. -L <sub>max</sub>	-ปีละ 2 ครั้ง ในช่วงเดือนพฤษภาคม –กรกฎาคม และช่วงเดือนพฤศจิกายน –มกราคม
2.ตรวจวัดแรงสั่นสะเทือนจากการใช้วัตถุระเบิด	-ชุมชนบ้านวังชมพู -วัดถ้ำผาน้อย		-ปีละ 2 ครั้ง ในช่วงเดือนพฤษภาคม –กรกฎาคม และช่วงเดือนพฤศจิกายน –มกราคม
3. ตรวจวัดคุณภาพน้ำผิวดิน 2 สถานี	-อ่างเก็บน้ำบ้านนาอุดม -น้ำห้วยวังชมพู	-ค่าความเป็นกรด - ด่าง -ตะกอนแขวนลอย -ตะกอนละลาย -ความกระด้างรวม	-ปีละ 2 ครั้ง ในช่วงเดือนพฤษภาคม –กรกฎาคม และช่วงเดือนพฤศจิกายน –มกราคม
4. ตรวจวัดคุณภาพน้ำใต้ดิน 3 สถานี	-น้ำบาดาลบ้านนาสมใจ -น้ำบาดาลบ้านวังชมพู -น้ำบาดาลบ้านใหม่ชัยเจริญ	-ความขุ่น -ปริมาณเหล็กกรรม -ปริมาณซัลเฟต	





หมายเหตุ แผนที่ฉบับนี้ ถ่ายมาจากแผนที่ภูมิประเทศ มาตราส่วน ๑:๕๐,๐๐๐ ของกรมแผนที่ทหาร ลำดับชุด L 7018 ระยะเวลา 5343 II, 5443 III

รูปที่ 1-1 ตำแหน่งที่ตั้งของโครงการ



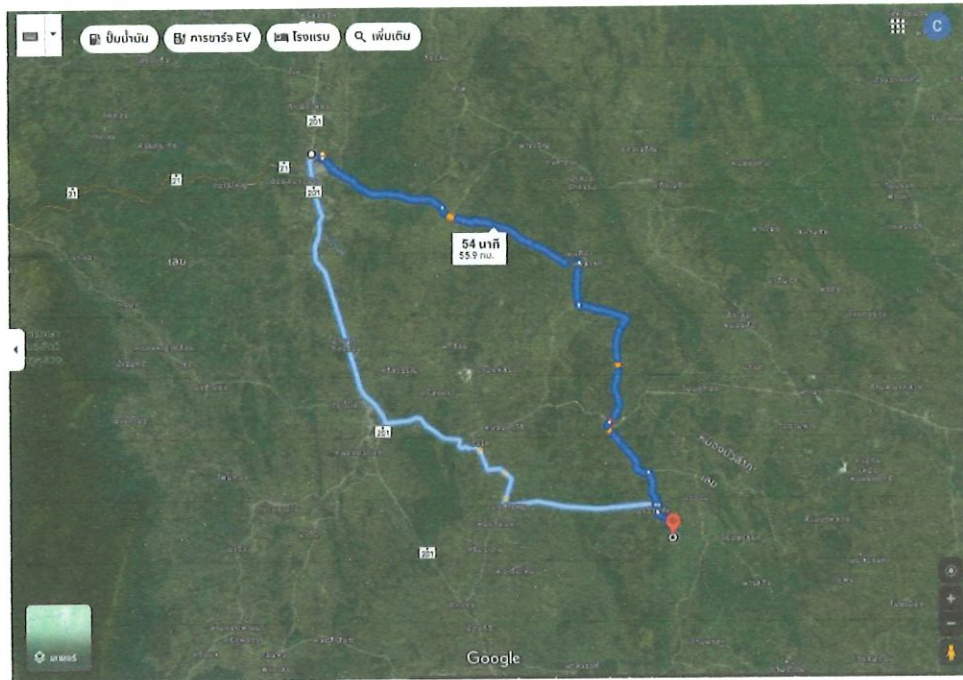


รูปที่ 1-2 เส้นทางคมนาคมเข้าสู่พื้นที่โครงการ

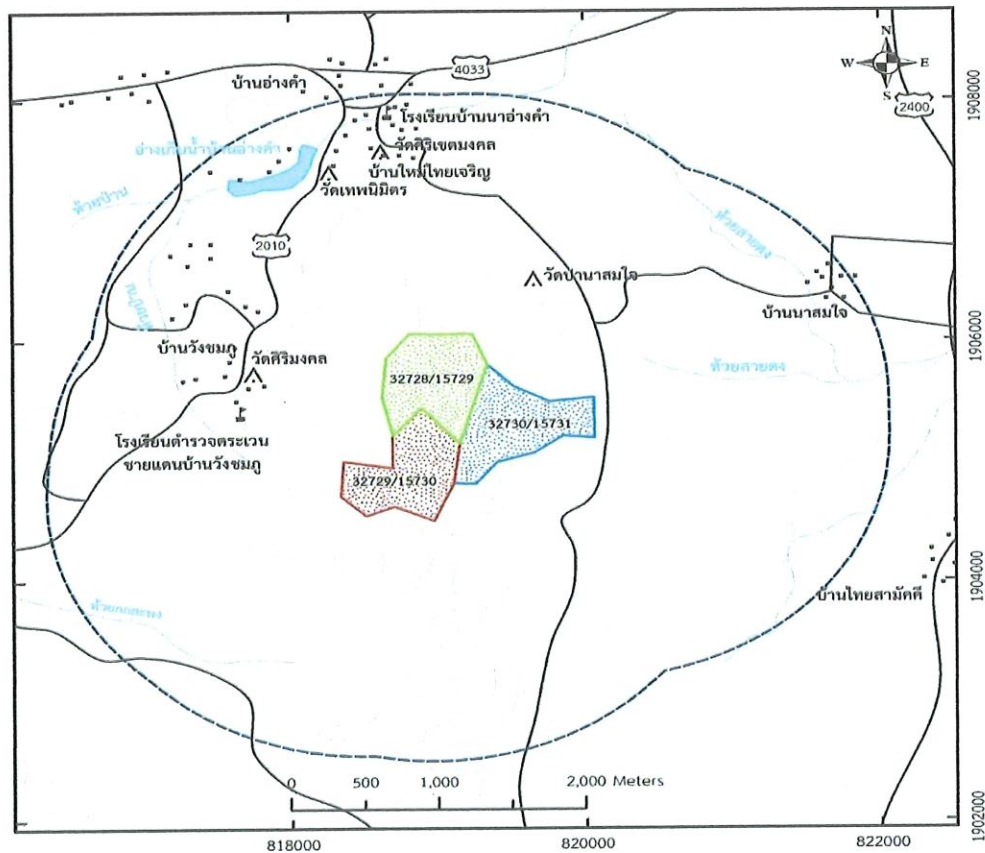








รูปที่ 1-4 เส้นทางเพื่อเข้าโครงการ เริ่มต้นจาก สำนักงานอุตสาหกรรมจังหวัดเลย



หมายเหตุ อ้างอิงข้อมูลสิ่งปลูกสร้าง สถานที่สาธารณประโยชน์ จากแผนที่ภูมิประเทศมาตราส่วน 1: 50,000  
 สืบค้นชุด L7018 จากระบบภูมิสารสนเทศของกรมอุตสาหกรรมพื้นฐานและการเหมืองแร่ (<http://webgis.dipim.go.th>)

รูปที่ 1-5 จุดที่ตั้งโครงการและพื้นที่หมู่บ้านโดยรอบโครงการ



รูปที่ 1-6 ปลูกลต้นยูคาลิปตัส โดยรอบพื้นที่โครงการเพื่อเป็นแนวป้องกันฝุ่น ตามขอบเขตของโครงการฯ



รูปที่ 1-7 สถานที่ตั้งอาคารสำนักงาน ที่ตั้งสำนักงาน บริษัท บำรุงเทพการศิลา จำกัด และจุดรับซื้อร้องเรียน





รูปที่ 1-8 ป้ายแสดงขอบเขตประทานบัตรที่ได้รับอนุญาต



รูปที่ 1-9 โรงโม่ บดหรือย่อยหิน บริษัท บำรุงเทพการศิลา จำกัด



รูปที่ 1-10 หน้าเหมืองในปัจจุบัน ของโครงการฯ



รูปที่ 1-11 เส้นทางขนส่งสินค้าภายในพื้นที่โครงการฯ